

Ecko TechPoignées

Page

111



111



112



113



114



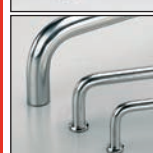
114



115



115



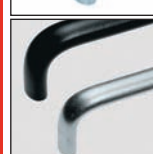
116



117



117



118



1153 POIGNÉE "SOLID", INSERTS TARAUDÉS



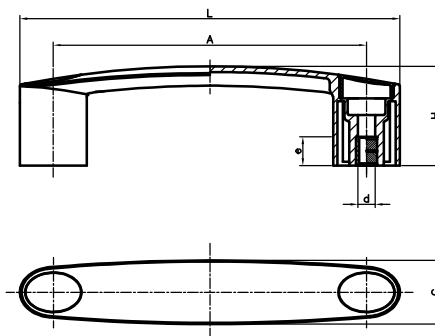
inserts taraudés en laiton. .
PF: Bakelite noire FS 31 DIN 7708.

Référence	L	A	d	H	c	t	Matière	Couleur
115312301	124	109 ± 1	M6	45	21	10	PF	Noir
115314301	148	132 ± 1	M8	54	24	14	PF	Noir

1155 POIGNÉE TERMOPLASTIQUE "CT", INSERT TARAUDÉ TROU PASSANT



■	RAL 7021
■	RAL 2004
■	RAL 3001
■	RAL 5005
■	RAL 1021
■	RAL 7038



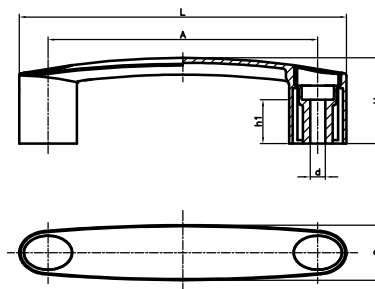
Insert taraudé en laiton, trou passant.
Couleur alternative bouton: noir, orange, rouge, bleu, jaune et gris similaire au couleur RAL ci-dessous.
PA: Polyamide renforcé.

Référence	L	A	d	H	C	e	Matière	Couleur	Bouton
115509410	116	93±1	M6	34	20	11.5	PA	Noir	Noir
115510410	146	109±1	M6	41	25	11.5	PA	Noir	Noir
115511410	146	117±1	M6	41	25	11.5	PA	Noir	Noir
115513410	163	132±1	M6	45	29	11.5	PA	Noir	Noir
115509440	116	93±1	M6	34	20	11.5	PA	Noir	Orange
115510440	146	109±1	M6	41	25	11.5	PA	Noir	Orange
115511440	146	117±1	M6	41	25	11.5	PA	Noir	Orange
115513440	163	132±1	M6	45	29	11.5	PA	Noir	Orange
115509450	116	93±1	M6	34	20	11.5	PA	Noir	Rouge
115510450	146	109±1	M6	41	25	11.5	PA	Noir	Rouge
115511450	146	117±1	M6	41	25	11.5	PA	Noir	Rouge
115513450	163	132±1	M6	45	29	11.5	PA	Noir	Rouge
115509420	116	93±1	M6	34	20	11.5	PA	Noir	Bleu
115510420	146	109±1	M6	41	25	11.5	PA	Noir	Bleu
115511420	146	117±1	M6	41	25	11.5	PA	Noir	Bleu
115513420	163	132±1	M6	45	29	11.5	PA	Noir	Bleu
115509430	116	93±1	M6	34	20	11.5	PA	Noir	Jaune
115510430	146	109±1	M6	41	25	11.5	PA	Noir	Jaune
115511430	146	117±1	M6	41	25	11.5	PA	Noir	Jaune
115513430	163	132±1	M6	45	29	11.5	PA	Noir	Jaune
115509490	116	93±1	M6	34	20	11.5	PA	Noir	Gris
115510490	146	109±1	M6	41	25	11.5	PA	Noir	Gris
115511490	146	117±1	M6	41	25	11.5	PA	Noir	Gris
115513490	163	132±1	M6	45	29	11.5	PA	Noir	Gris

1155 POIGNÉE THERMOPLASTIQUE "CT", TROUS PASSANTS



- RAL 7021
- RAL 2004
- RAL 3001
- RAL 5005
- RAL 1021
- RAL 7038



Trou passant lisse obtenu par moulage dans le plastique.
 Couleur alternative bouton: noir, orange, rouge, bleu, jaune et gris similaire au couleur RAL ci-dessous.
 PA: Polyamide renforcé.

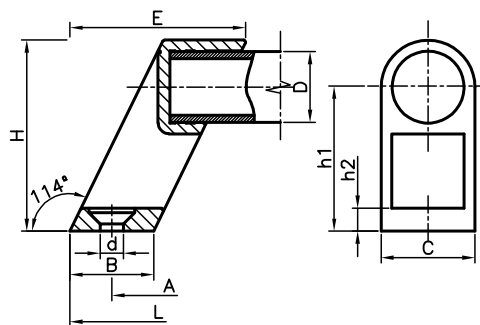
Référence	L	A	d	H	C	h1	Matière	Couleur	Bouton
115509210	116	93 ± 1	6,5	34	20	20	PA	Noir	Noir
115510210	146	109 ± 1	8,5	41	25	20	PA	Noir	Noir
115511210	146	117 ± 1	8,5	41	25	20	PA	Noir	Noir
115513210	163	132 ± 1	8,5	45	29	22	PA	Noir	Noir
115515210	181	150 ± 1	8,5	48	31	25	PA	Noir	Noir
115509240	116	93 ± 1	6,5	34	20	20	PA	Noir	Orange
115510240	146	109 ± 1	8,5	41	25	20	PA	Noir	Orange
115511240	146	117 ± 1	8,5	41	25	20	PA	Noir	Orange
115513240	163	132 ± 1	8,5	45	29	22	PA	Noir	Orange
115515240	181	150 ± 1	8,5	48	31	25	PA	Noir	Orange
115509250	116	93 ± 1	6,5	34	20	20	PA	Noir	Rouge
115510250	146	109 ± 1	8,5	41	25	20	PA	Noir	Rouge
115511250	146	117 ± 1	8,5	41	25	20	PA	Noir	Rouge
115513250	163	132 ± 1	8,5	45	29	22	PA	Noir	Rouge
115515250	181	150 ± 1	8,5	48	31	25	PA	Noir	Rouge
115509220	116	93 ± 1	6,5	34	20	20	PA	Noir	Bleu
115510220	146	109 ± 1	8,5	41	25	20	PA	Noir	Bleu
115511220	146	117 ± 1	8,5	41	25	20	PA	Noir	Bleu
115513220	163	132 ± 1	8,5	45	29	22	PA	Noir	Bleu
115515220	181	150 ± 1	8,5	48	31	25	PA	Noir	Bleu
115509230	116	93 ± 1	6,5	34	20	20	PA	Noir	Jaune
115510230	146	109 ± 1	8,5	41	25	20	PA	Noir	Jaune
115511230	146	117 ± 1	8,5	41	25	20	PA	Noir	Jaune
115513230	163	132 ± 1	8,5	45	29	22	PA	Noir	Jaune
115515230	181	150 ± 1	8,5	48	31	25	PA	Noir	Jaune
115509290	116	93 ± 1	6,5	34	20	20	PA	Noir	Gris
115510290	146	109 ± 1	8,5	41	25	20	PA	Noir	Gris
115511290	146	117 ± 1	8,5	41	25	20	PA	Noir	Gris
115513290	163	132 ± 1	8,5	45	29	22	PA	Noir	Gris
115515290	181	150 ± 1	8,5	48	31	25	PA	Noir	Gris

1156 POIGNÉE TUBULAIRE "MGM", TROUS PASSANTS LISSES



RAL 9005
 RAL 2004

Support: PA Polyamide renforcé noir ou orange.
Tube en aluminium anodisé mate.



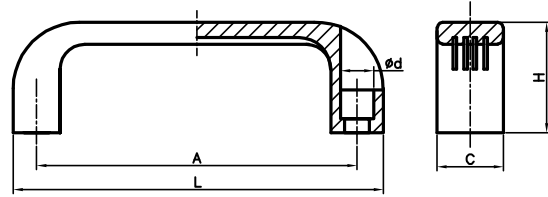
ORANGE
 Référence 1156 00 410 pour tube Ø 20mm (1 unité)
 Référence 1156 00 400 pour tube Ø 25mm (1 unité)



NOIR
 Référence 1156 00 010 pour tube Ø 20mm (1 unité)
 Référence 1156 00 000 pour tube Ø 25mm (1 unité)

Référence	L	A	d	H	B	C	D	E	h1	h2	Matière	Couleur
115620201	223	200 ± 1	6,4	53	23	26	20	47	40	6	PA	Noir
115625201	273	250 ± 1	6,4	53	23	26	20	47	40	6	PA	Noir
115630201	323	300 ± 1	6,4	53	23	26	20	47	40	6	PA	Noir
115635201	373	350 ± 1	6,4	53	23	26	20	47	40	6	PA	Noir
115640201	423	400 ± 1	6,4	53	23	26	20	47	40	6	PA	Noir
115650201	523	500 ± 1	6,4	53	23	26	20	47	40	6	PA	Noir
115660201	617	600 ± 1	6,4	53	23	26	20	47	40	6	PA	Noir
115670201	723	700 ± 1	6,4	53	23	26	20	47	40	6	PA	Noir
115620101	229	200 ± 1	8,4	60	29	32	25	56	43	8	PA	Noir
115625101	279	250 ± 1	8,4	60	29	32	25	56	43	8	PA	Noir
115630101	329	300 ± 1	8,4	60	29	32	25	56	43	8	PA	Noir
115635101	379	350 ± 1	8,4	60	29	32	25	56	43	8	PA	Noir
115640101	429	400 ± 1	8,4	60	29	32	25	56	43	8	PA	Noir
115650101	529	500 ± 1	8,4	60	29	32	25	56	43	8	PA	Noir
115660101	629	600 ± 1	8,4	60	29	32	25	56	43	8	PA	Noir
115670101	729	700 ± 1	8,4	60	29	32	25	56	43	8	PA	Noir
115620241	223	200 ± 1	6,4	53	23	26	20	47	40	6	PA	Orange
115625241	273	250 ± 1	6,4	53	23	26	20	47	40	6	PA	Orange
115630241	323	300 ± 1	6,4	53	23	26	20	47	40	6	PA	Orange
115635241	373	350 ± 1	6,4	53	23	26	20	47	40	6	PA	Orange
115640241	423	400 ± 1	6,4	53	23	26	20	47	40	6	PA	Orange
115650241	523	500 ± 1	6,4	53	23	26	20	47	40	6	PA	Orange
115660241	617	600 ± 1	6,4	53	23	26	20	47	40	6	PA	Orange
115670241	723	700 ± 1	6,4	53	23	26	20	47	40	6	PA	Orange
115620141	229	200 ± 1	8,4	60	29	32	25	56	43	8	PA	Orange
115625141	279	250 ± 1	8,4	60	29	32	25	56	43	8	PA	Orange
115630141	329	300 ± 1	8,4	60	29	32	25	56	43	8	PA	Orange
115635141	379	350 ± 1	8,4	60	29	32	25	56	43	8	PA	Orange
115640141	429	400 ± 1	8,4	60	29	32	25	56	43	8	PA	Orange
115650141	529	500 ± 1	8,4	60	29	32	25	56	43	8	PA	Orange
115660141	629	600 ± 1	8,4	60	29	32	25	56	43	8	PA	Orange
115670141	729	700 ± 1	8,4	60	29	32	25	56	43	8	PA	Orange
115600410		-	6,4	53	23	26	20	47	40	6	PA	Orange
115600400		-	8,4	60	29	32	25	56	43	8	PA	Orange
115600010		-	6,4	53	23	26	20	47	40	6	PA	Noir
115600000		-	8,4	60	29	32	25	56	43	8	PA	Noir

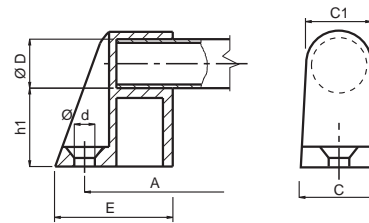
1157 POIGNÉE THERMOPLASTIQUE, TROUS PASSANTS LISSES



Trou passant lisse obtenu par moulage dans le plastique.
PA: Polyamide renforcé.

Référence	L	A	d	H	C	Matière	Couleur
115711200	110	94 ± 1	6,5	37	21	PA	Noir
115713200	133	116 ± 1	9	40	24	PA	Noir
115713201	139	120 ± 1	8,5	40	24	PA	Noir
115714200	151	132 ± 1	8,5	43	26	PA	Noir
115718200	200	180 ± 1	8,5	50	28	PA	Noir
115723200	260	235 ± 1	10,5	54	32	PA	Noir

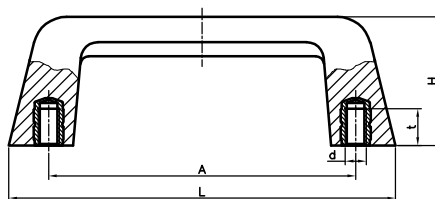
1160 POIGNÉE THERMOPLASTIQUE "ALUPLAST", TROUS PASSANTS LISSES



Support: PA Polyamide renforcé noir ou orange.
Tube en aluminium anodisé mate.

Référence	A	d	h1	C	C1	D	E	Matière	Couleur
116020101	200±1	8.4	32	28	26	20	43	PA	Noir
116030101	300±1	8.4	32	28	26	20	43	PA	Noir
116040101	400±1	8.4	32	28	26	20	43	PA	Noir
116050101	500±1	8.4	32	28	26	20	43	PA	Noir
116070101	700±1	8.4	32	28	26	20	43	PA	Noir

1161 POIGNÉE "ED", INSERTS TARAUDÉS



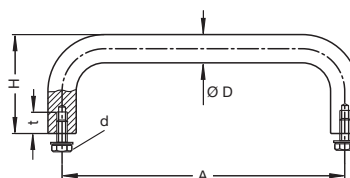
Inserts taraudés en laiton.
PF: Bakelite noire FS 31 DIN 7708.

Référence	L	A	d	H	t	Matière	Couleur
116113301	130	109 ± 1	M6	43	10	PF	Noir
116116301	165	131 ± 1	M8	55	14	PF	Noir

3125 POIGNÉE "VA", TROUS FILETÉS INOX



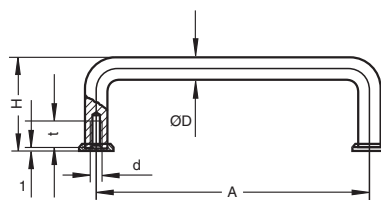
INOX
Stainless
Steel



Acier inoxydable (1.4305).
Livré avec vis hexagonales en acier inoxydable DIN 933 et rondelles DIN 125.
Plaques de recouvrement en option:
pour Ø 8 mm: 31250008 (sac de 20 unités).
pour Ø 10 mm: 31250010 (sac de 20 unités).
pour Ø 15 mm: 31250015 (sac de 2 unités).
pour Ø 20 mm: 31250020 (sac de 2 unités).

Référence	L	A	d	D	H	t	Matière	Couleur
312508060	72	64	M5	8	35	10	SS	Naturel
312508081	96	88	M5	8	35	10	SS	Naturel
312508101	108	100	M5	8	35	10	SS	Naturel
312508120	128	120	M5	8	35	10	SS	Naturel
312510100	110	100	M5	10	40	10	SS	Naturel
312510120	130	120	M5	10	40	10	SS	Naturel
312510180	190	180	M5	10	40	10	SS	Naturel
312510250	260	250	M5	10	40	10	SS	Naturel
312510300	310	300	M5	10	40	10	SS	Naturel
312510350	360	350	M5	10	40	10	SS	Naturel
312515150	165	150	M6	15	55	12	SS	Naturel
312515200	215	200	M6	15	55	12	SS	Naturel
312515250	265	250	M6	15	55	12	SS	Naturel
312515300	315	300	M6	15	55	12	SS	Naturel
312515350	365	350	M6	15	55	12	SS	Naturel
312520200	220	200	M8	20	70	16	SS	Naturel
312520250	270	250	M8	20	70	16	SS	Naturel
312520300	320	300	M8	20	70	16	SS	Naturel
312520350	370	350	M8	20	70	16	SS	Naturel

3137 POIGNÉE "RA"



AL: Aluminium anodisé.

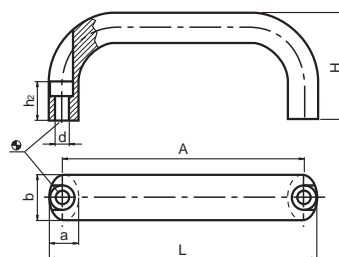
Plaques de recouvrement en option:

313700001 couleur naturel (sac de 20 unités).

313700004 couleur noir (sac de 20 unités).

Référence	L	A	d	D	t	H	Matière	Couleur
313700501	65	55	M5	10	10	41	AL	Naturel
313700801	98	88	M5	10	10	41	AL	Naturel
313701001	110	100	M5	10	10	41	AL	Naturel
313701201	130	120	M5	10	10	41	AL	Naturel
313701801	190	180	M5	10	10	41	AL	Naturel
313702001	210	200	M5	10	10	41	AL	Naturel
313702301	245	235	M5	10	10	41	AL	Naturel
313702501	260	250	M5	10	10	41	AL	Naturel
313700504	65	55	M5	10	10	41	AL	Noir
313700804	98	88	M5	10	10	41	AL	Noir
313701004	110	100	M5	10	10	41	AL	Noir
313701204	130	120	M5	10	10	41	AL	Noir
313701804	190	180	M5	10	10	41	AL	Noir
313702004	210	200	M5	10	10	41	AL	Noir
313702304	245	235	M5	10	10	41	AL	Noir
313702504	260	250	M5	10	10	41	AL	Noir

3733 POIGNÉE "OV", MONTAGE FRONTAL, AVEC TROUS PASSANTS



AL: Aluminium.

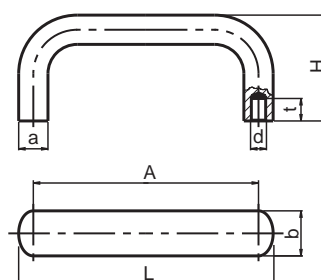
Les références en couleur noire ont un revêtement plastique.

Référence	L	A	d	b	H	a	h2	Matière	Couleur
373300141	130	116	6.4	26	53	17	17	AL	Naturel
373300151	146	132	6.4	26	55	17	17	AL	Naturel
373300161	178	164	6.4	26	57	17	17	AL	Naturel
373300171	210	196	6.4	26	57	17	17	AL	Naturel
373300341	130	116	6.4	26	53	17	17	AL	Noir
373300351	146	132	6.4	26	55	17	17	AL	Noir
373300361	178	164	6.4	26	57	17	17	AL	Noir
373300371	210	196	6.4	26	57	17	17	AL	Noir

3733 POIGNÉE "OV", MONTAGE À L'ARRIÈRE, AVEC TROUS FILETÉS



INOX
Stainless
Steel



AL: Aluminium.

SS: Acier inoxydable.

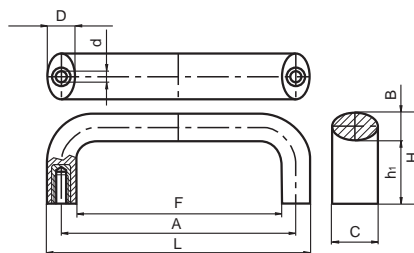
Les références en couleur noire ont un revêtement plastique.

Référence	L	A	d	b	H	a	t	Matière	Couleur
373300100	113	100	M6	20	47	13	10	AL	Naturel
373300110	125	112	M6	20	49	13	10	AL	Naturel
373300120	141	128	M6	20	51	13	10	AL	Naturel
373300130	173	160	M6	20	51	13	10	AL	Naturel
373300140	129	112	M8	26	53	17	12	AL	Naturel
373300150	145	128	M8	26	55	17	12	AL	Naturel
373300160	177	160	M8	26	57	17	12	AL	Naturel
373300170	209	192	M8	26	57	17	12	AL	Naturel
373300180	317	300	M8	26	57	17	12	AL	Naturel
373300190	417	400	M8	26	57	17	12	AL	Naturel
373300300	113	100	M6	20	47	13	10	AL	Noir
373300310	125	112	M6	20	49	13	10	AL	Noir
373300320	141	128	M6	20	51	13	10	AL	Noir
373300330	173	160	M6	20	51	13	10	AL	Noir
373300340	129	112	M8	26	53	17	12	AL	Noir
373300350	145	128	M8	26	55	17	12	AL	Noir
373300360	177	160	M8	26	57	17	12	AL	Noir
373300370	209	192	M8	26	57	17	12	AL	Noir
373300380	317	300	M8	26	57	17	12	AL	Noir
373300390	417	400	M8	26	57	17	12	AL	Noir
373300510	125	112	M6	20	49	13	10	SS	Naturel
373300520	141	128	M6	20	51	13	10	SS	Naturel

4705 POIGNÉE "TMP" AVEC TROU FILETÉS



PA: Polyamide renforcé.
Inserts en laiton.



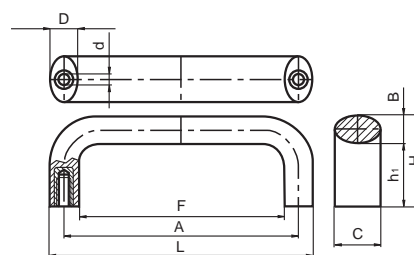
Référence	L	A	d	B	H	h1	C	D	F	Matière	Couleur
470509301	98.5	86±1	M6	12.5	40	28	20	12.5	73.5	PA	Noir
470510301	106.5	94±1	M6	12.5	40.5	28	20	12.5	81.5	PA	Noir
470513301	134	117±1	M6	16	50	34	25	16	102	PA	Noir
470514301	148	132±1	M8	16	50	34	25	16	116	PA	Noir
470516301	168	150±1	M8	18	58	40	29	18	132	PA	Noir
470519301	197	179±1	M8	18	58	40	29	18	161	PA	Noir

4705 POIGNÉE "TMP" AVEC INSERTS FILETÉS EN ACIER INOXYDABLE



INOX
Stainless
Steel

PA: Polyamide renforcé.
Inserts en acier inoxydable.



Référence	L	A	d	B	H	h1	C	D	F	Matière	Couleur
470509351	98.5	86±1	M6	12.5	40	28	20	12.5	73.5	PA	Noir
470510351	106.5	94±1	M6	12.5	40.5	28	20	12.5	81.5	PA	Noir
470513351	134	117±1	M6	16	50	34	25	16	102	PA	Noir
470514351	148	132±1	M8	16	50	34	25	16	116	PA	Noir
470516351	168	150±1	M8	18	58	40	29	18	132	PA	Noir
470519351	197	179±1	M8	18	58	40	29	18	161	PA	Noir