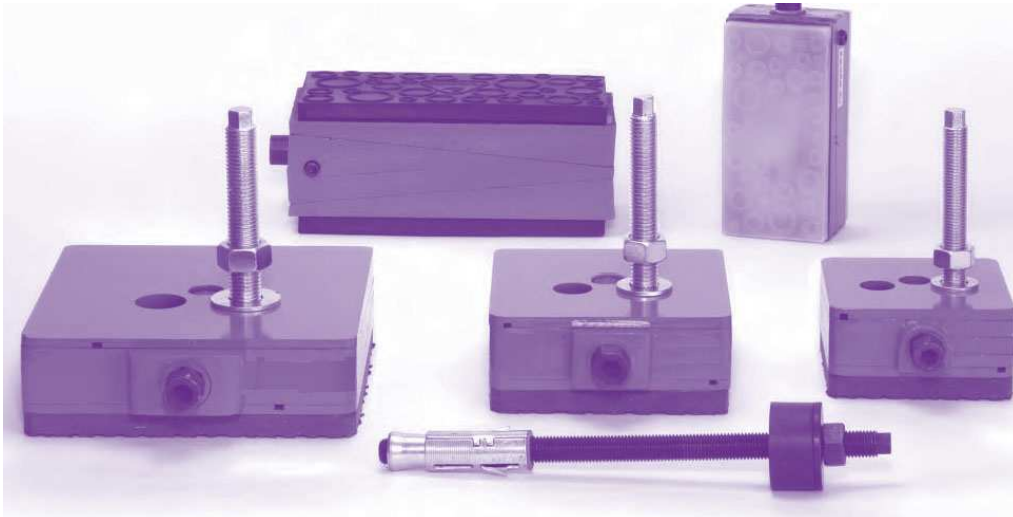


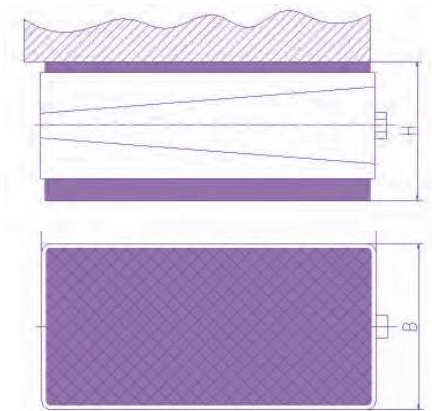
## CALES DE NIVELLEMENT

Mise à niveau très précise - Faible couple de nivellement – Scellement au sol possible



<b>C</b>				
Ref	L	B	H	Charge kg
2C85	150	75	63±5	900
3C85	200	100	69±5	1.500
4C85	200	200	71±6	3.200
5C85	200	250	93±9	4.000
6C85	250	320	98±9	6.400
7C85	300	400	98±10	9.600

Le + produit : montage libre machine posée.



<b>CH (posée au sol)- CHH (ancrée au sol)</b>							
Ref	L	B	H	d	e	Filetage	Charge kg
1CH85 – 1CHH85	115	115	59±4	50	24	M16	1.100
2CH85 – 2CHH85	150	150	64±5	60	23	M18	1.800
3CH85 – 3CHH85	200	200	63±6	75	27	M20	3.200
4CH85 – 4CHH85	200	250	85±9	95	27	M20	4.000
5CH85 – 5CHH85	250	320	90±9	125	55	M24	6.400
6CH85 – 6CHH85	300	400	90±10	150	50	M24	9.600

Le + produit : montage boulonné au bâti de la machine – modèle CHH pour scellement au sol (fig.3).

Fig.1

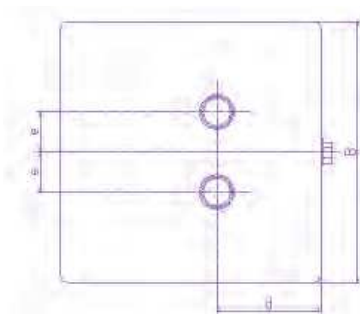


Fig.2

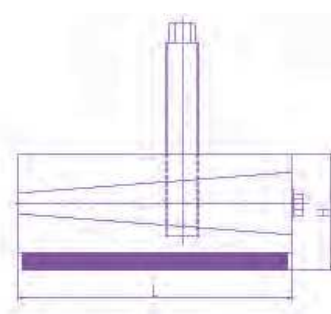
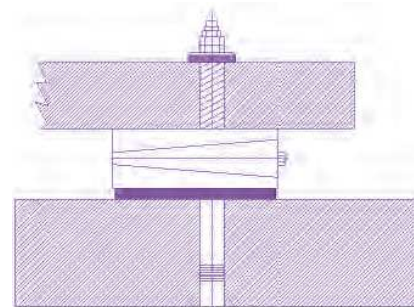


Fig.3 CHH uniquement



## PIEDS DE MACHINES

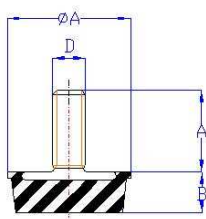


Fig.1

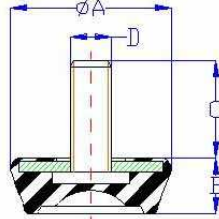


Fig.2

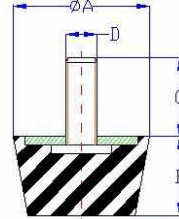


Fig.3

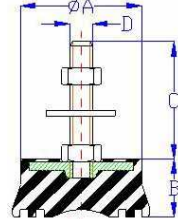
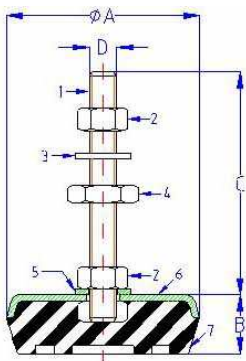


Fig.4

### AS

Ref	Dureté	ØA	B	D	C	Charge (kg)	Flèche (mm)
AS-29 Fig.1	60	30	10	M8	20	60	1,5 ±0,5
AS-39 Fig.2	60	40	15	M10	25	60	2,0 ±0,5
AS-4020 Fig.4	60	40	20	M8	40	90	4,0 ±0,5
AS-40 Fig.3	60	40	25	M10	25	90	4,0 ±0,5
AS-5020 Fig.4	45	52	20	M10	70	180	4,0 ±1,0
AS-6020 Fig.4	60	52	20	M10	70	275	4,0 ±1,0
AS-55 Fig.3	60	55	30	M10	30	150	4,5 ±0,5
AS-7526 Fig.4	60	69	26	M12	80	330	5,0 ±1,0
AS-8026 Fig.4	75	69	26	M12	80	550	4,0 ±1,0

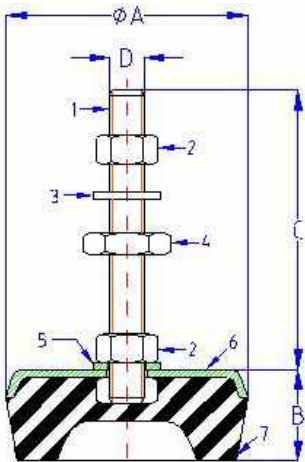
Les + produit : simplicité – économie.



### SB

Ref	Dureté	ØA	B	D	C	Charge (kg)	Flèche (mm)
SB00	70	60	18	M10	90	200	2,0 ±0,5
SB0	70	70	20	M12	110	350	2,0 ±0,5
SB1	70	85	25	M12	110	600	2,5 ±0,5
SB2	70	100	20	M14	120	800	2,5 ±0,5
SB3	70	120	25	M16	130	1100	2,5 ±0,5
SB4	70	140	33	M16	130	2000	3,5 ±0,5
SB5	70	160	36	M16	130	3000	4,0 ±0,5

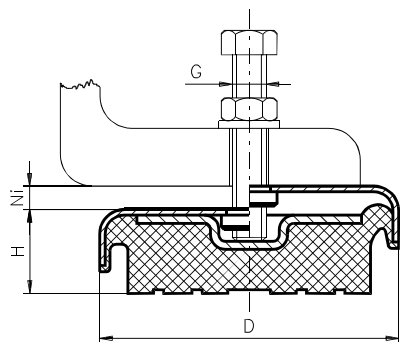
Les + produit : série basse, coupelle chromée pour la protection de l'élastomère.



### S

Ref	Dureté	ØA	B	D	C	Charge (kg)	Flèche (mm)
S000	60	40	23	M8	65	60	3,5 ±0,5
S00	60	60	28	M10	90	160	4,0 ±0,5
S0	60	70	32	M12	110	300	4,5 ±1,0
S1	60	85	32	M12	110	500	4,5 ±1,0
S2	60	100	40	M14	120	600	6,0 ±1,0
S3	60	120	50	M16	130	900	7,5 ±1,0
S4	60	140	55	M16	130	1200	8,0 ±1,0
S5	60	160	60	M16	130	1750	9,0 ±1,0
S6	60	180	70	M24	150	2500	11,0 ±1,0
S7	60	205	75	M24	150	3500	12,0 ±1,0

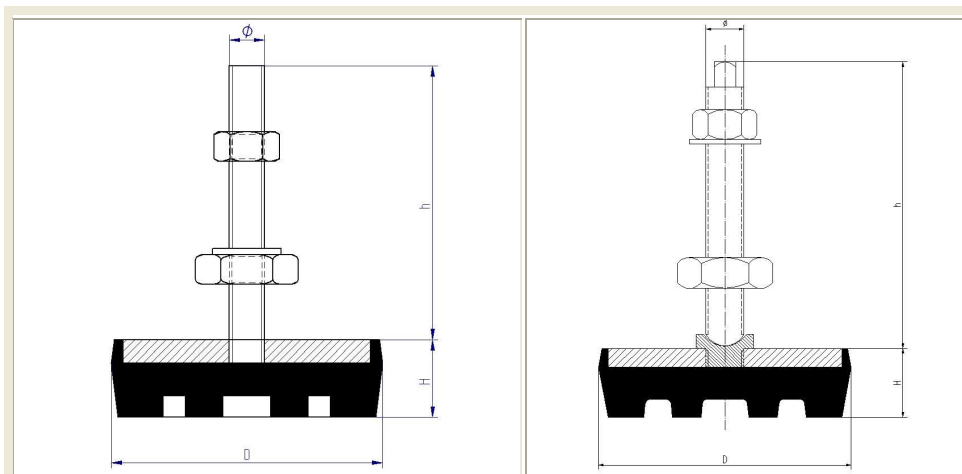
Les + produit : effet ventouse, coupelle chromée pour la protection de l'élastomère.



**KA** (livré sans la tige filetée)

Type	D	H	Ni	G	Charge (kg)
KA01	80	25	10	M10	150
KA090	90	35	10	M12	400
KA015	120	35	12	M12	600
KA02	150	40	12	M16	1000
KA03	200	45	15	M20	3000

Les + produit : la mise à niveau (Ni), livrable en inox V2, V4  
Matériaux : NR (standard), NBR, EPDM, silicone, néoprène (CR)



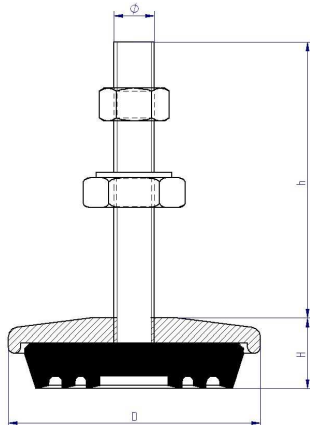
**SBI (Inox)**

**SBR (Rotule)**

Ref	Dureté	D	H	Filetage	h	Charge (kg)
SBI000 -	65	40	15	M8	40	0-60
SBI00 -	65	63	18	M10	83	30-100
SBI0 – SBR0	65	70	22	M12	90	80-150
SBI1 – SBR1	65	90	25	M12	90	100-350
SBI2 – SBR2	65	106	29	M16	110	300-600
SBI3 – SBR3	65	127	33	M16	110	500-900
SBI4 – SBR4	65	150	39	M16	110	800-1500
SBI5 – SBR5	65	170	42	M16	110	1300-2000



Les + produit : inox pour une résistance accrue à la corrosion  
rotule pour compenser les irrégularités du sol.



**SPI (Polyuréthane + Inox)**

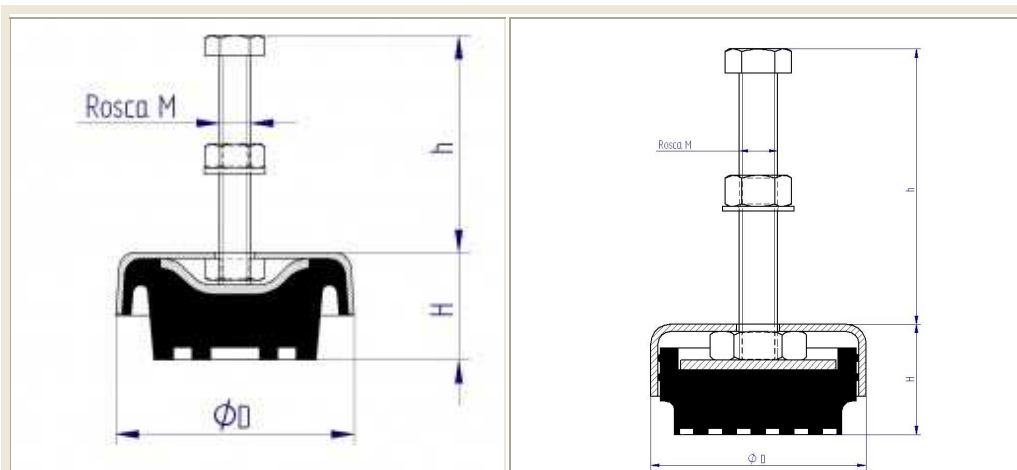
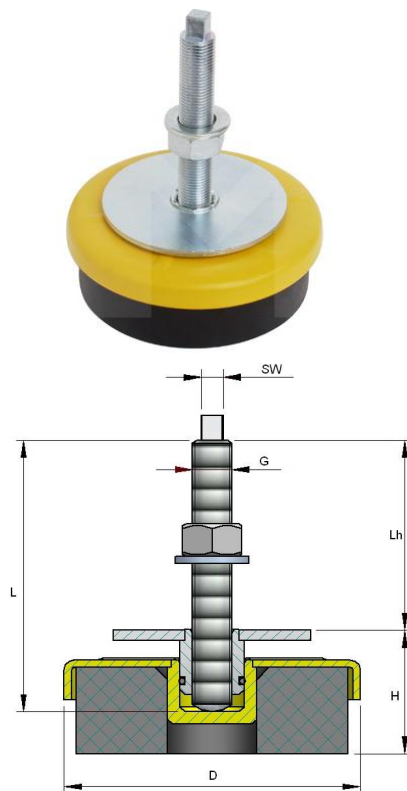
Ref	Dureté	D	H	Filetage	h	Charge (kg)
SPI60	Poliur.80	65	22	M12	90	200-800
SPI90	Poliur.80	100	30	M16	110	500-2000
SPI120	Poliur.80	120	33	M16	110	2000-4000
SPI160	Poliur.80	180	40	M16	110	4000-6000

Les + produit : inox. Polyuréthane, matériau aux multiples avantages tels : résistance à l'abrasion, aux entailles, produits chimiques, écarts de températures, ne marque aucune surface, grande élasticité, haute capacité de charge...  
Jusqu'à 6 T par pied !

MFL							
Ref	D	H	G	L	Lh	SW	Charge (kg)
MFL-1	80	38-48	M12x1,5	100	75-65	8	600
MFL-2	120	43-55	M16x1,5	120	80-68	9	1500
MFL-3	160	48-53	M20x1,5	170	125-110	12	3000

MFL Charge (kg)				
Ref	Charge Statique	Charge dynamique		
		200 cycles/min	160 cycles/min	<125 cycles/min
MFL-1	600	120	140	200
MFL-2	1500	250	350	400
MFL-3	3000	700	1000	2500

Les + produit : mise à niveau précise et aisée – coupelle de protection enveloppante de couleur jaune – usage intensif  
 Livrable en NR (standard), néoprène (CR), NBR, EPDM.



		CAM				
Ref	Fig	D	H	Filetage	h	Charge (kg)
CAM50	1	50	24	M8x50	40	0-100
CAM75	1	76	35	M10x75	65	100-350
CAM85	2	90	40	M12x90	80	350-600
CAM90	2	90	49	M16x120	115	600-900
CAM125	2	125	52	M16x120	115	1.000-2.500
CAM170	2	170	57	M20x130	120	2.500-4.000



Les + produit : mise à niveau précise et aisée – coupelle de protection enveloppante de couleur bleue. Dureté 75 Sh.