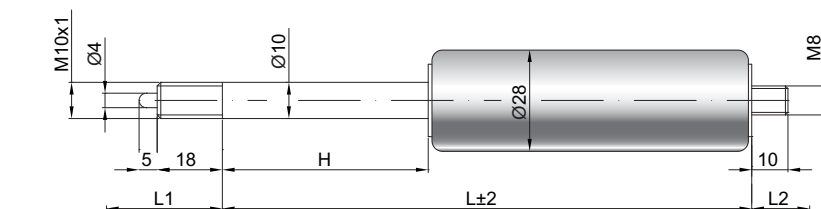


## Ressort à gaz à blocage élastique F10-28

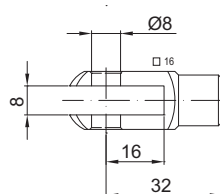
Force de poussée F1	150 - 1200 Newton
Progression	25 %
Tige	10 mm acier chromé
Corps	28 mm acier laqué noir
Embouts	Acier zingué

GZ 18

GZ 10



GX 32



### Details

#### Courses H (mm)

20, 25, 30, 35, 40, 50, 60, 65, 70, 80,  
90, 100, 110, 120, 130, 135, 140, 150,  
160, 165, 180, 200, 210, 220, 230, 250,  
300, 350, 400, 450, 500

#### Longueur standard GL

$$L = 2 \times H + 90$$

$$GL = L + L1 + L2$$

#### Déclenchement standard

Longueur 5 mm  
Course 2 - 4 mm

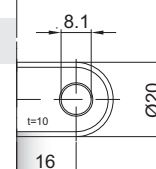
#### Déclenchement optionnel /9

Longueur 3 mm  
Course 0,1 - 0,2 mm

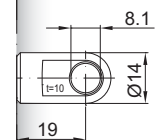
#### Options

- 3 - Etanchéité de la tige
- 4 - Chambre d'huile
- 5 - Valve
- 6 - Tube de protection
- 9 - Déclenchement 0,1 mm

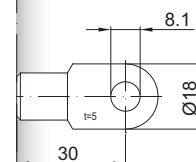
Existe en inox 303/304 et 316 (sur demande)



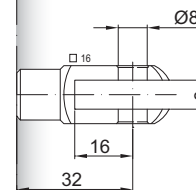
AB 16  
Uniquement côté corps



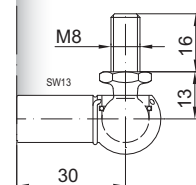
AU 19



AS 30



GA 32



WG 30



Voir nos systèmes de déblocage