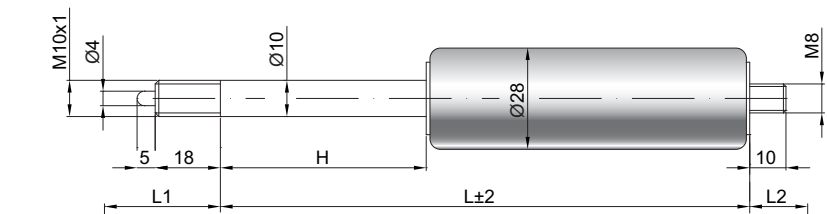


Ressort à gaz à blocage rigide absolu X10-28

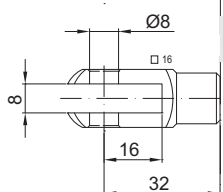
Force de poussée F1 250 - 1000 Newton
 Progression 45 %
 Tige 10 mm acier chromé
 Corps 28 mm acier laqué noir
 Embouts Acier zingué

GZ 18

GZ 10



GX 32



Details

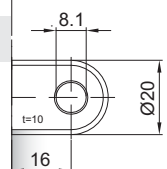
Courses H (mm)
 20, 30, 40, 50, 60, 80, 100, 120, 130, 140, 150, 180, 200

Longueur standard GL
 $L = 2,6 \times H + 80$
 $GL = L + L1 + L2$

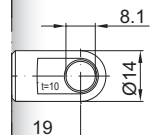
Déclenchement
 Longueur 5 mm
 Course 2 - 4 mm
 Blocage : poussée environ 10000 N - 5 x F1
 Traction 2 x F1

Options
 3 - Etanchéité de la tige
 4 - Chambre d'huile
 6 - Tube de protection

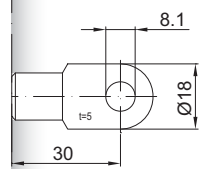
Existe en inox 303/304 et 316 (sur demande)



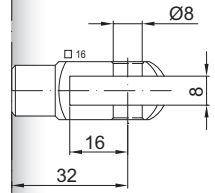
AB 16
 Uniquement côté corps



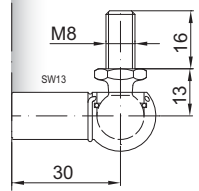
AU 19



AS 30



GA 32



WG 30



Voir nos systèmes de déblocage