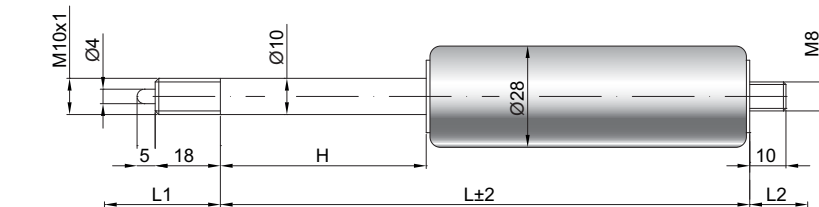


Ressort à gaz à blocage rigide S10-28

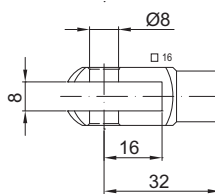
Force de poussée F1	180 - 1200 Newton
Progression	45 %
Tige	10 mm acier chromé
Corps	28 mm acier laqué noir
Embouts	Acier zingué

GZ 18

GZ 10



GX 32



Details

Courses H (mm)

20, 25, 30, 35, 40, 50, 60, 65, 70, 80,
90, 100, 110, 120, 130, 135, 140, 150,
160, 165, 180, 200, 210, 220, 230, 250,
300, 350, 400, 450, 500

Longueur standard GL

$$L = 2,45 \times H + 80$$

$$GL = L + L1 + L2$$

Déclenchement standard

Longueur 5 mm

Course 2 - 4 mm

Blocage : poussée environ 5,5 x F1

Traction maxi 3000 N

Déclenchement optionnel /9

Longueur 3 mm

Course 0,1 - 0,2 mm

Blocage : poussée environ 5,5 x F1

Traction maxi 0 N

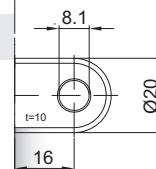


Voir nos systèmes de déblocage

Options

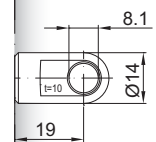
- 3 - Etanchéité de la tige
- 4 - Chambre d'huile
- 5 - Valve
- 6 - Tube de protection
- 9 - Déclenchement 0,1 mm

Existe en inox 303/304 et 316 (sur demande)

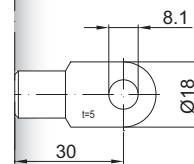


AB 16

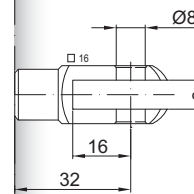
Uniquement côté corps



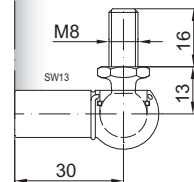
AU 19



AS 30



GA 32



WG 30