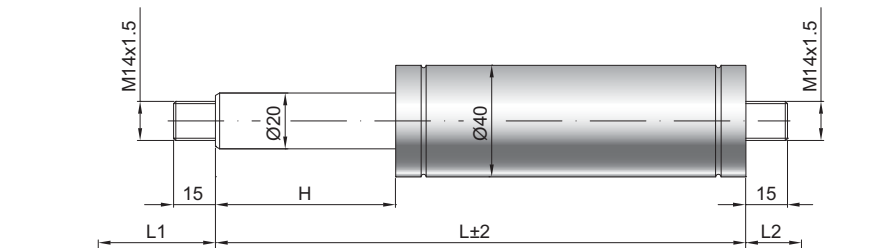


Ressort à gaz G20-40

Force de poussée F1	300 - 5000 Newton
Progression	40 %
Tige	20 mm acier chromé
Corps	40 mm acier laqué noir
Embouts	Acier zingué

GZ 15

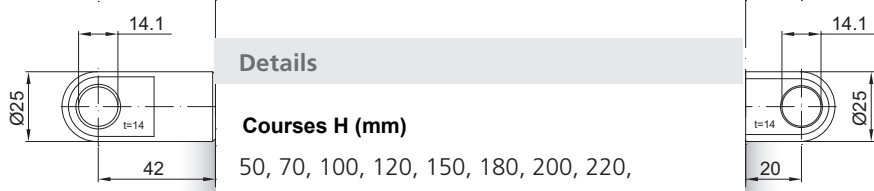
GZ 15



AU 42

AZ 20

Uniquement côté corps



Details

Courses H (mm)

50, 70, 100, 120, 150, 180, 200, 220, 250, 300, 350, 400, 500, 600

Longueur standard GL

$L = 2 \times H + 138$
 $GL = L + L1 + L2$

Equipement de série

Valve côté corps

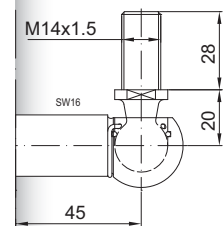
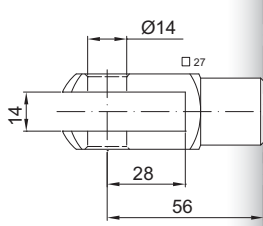
Options

- 1 - Racleur de tige
- 2 - Valve latérale QVGZ
- 4 - Chambre d'huile
- 6 - Tube de protection
- 7 - Piston flottant
- 8 - Béquille de verrouillage mécanique
- B3 - Système d'étanchéité
- NT - Basses températures
- HT - Hautes températures

Existe en inox 303/304 et 316

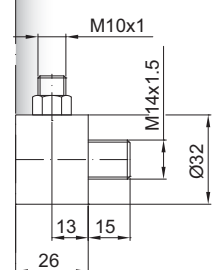
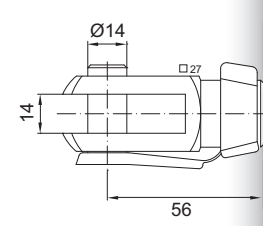
GA 56

WG 45



GG 56

QVGZ



AG 57

