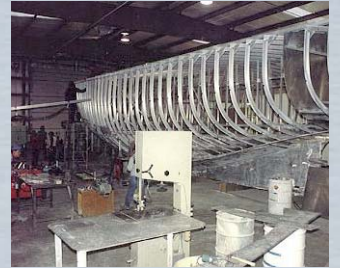
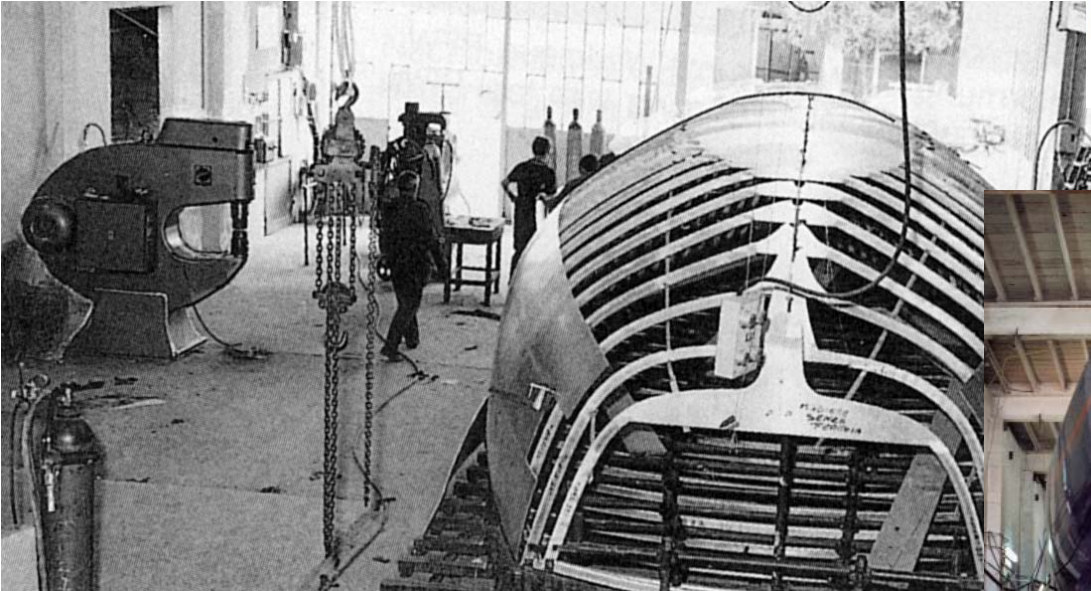


Umformen von Profilen und Blechen im Schiffs-, Boots- und Yachtbau

Forming profile and sheet sections for ship-, boat- and yacht-building

Made on ECKOLD





Bei der Herstellung von Spanten für Boote und Yachten aus Stahl und Aluminium werden die ECKOLD Kraftformer zum Stauchen und Strecken eingesetzt.

ECKOLD Kraftformer machines are used for shrinking and stretching when forming aluminium or steel rib profiles for boats and yachts.



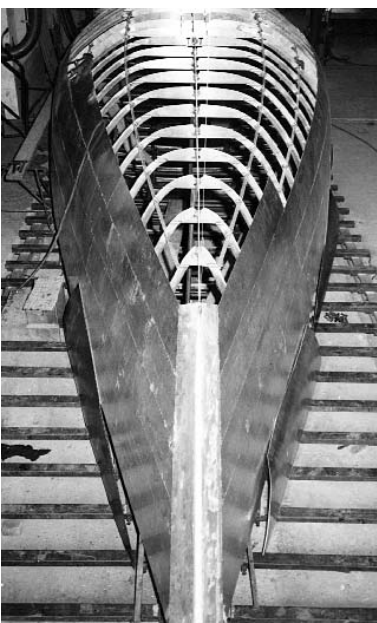
Im Gross-Schiffsbau werden die ECKOLD Kraftformer für Innenarbeiten bzw. für Teile von Aufbauten eingesetzt.

When building ocean going vessels Kraftformers are being used for forming or correcting internal components or for parts of the superstructure.



Parts which have been distorted by welding can be corrected and readjusted by shrinking and stretching with the ECKOLD Kraftformer.

Durch Schweissarbeiten verzogene Teile können durch Stauchen und Strecken korrigiert und wieder in die gewünschte Form gebracht werden.



Yachtbau, Nusser/DE

Beim Formen der Beplankungsbleche an Bug und Heck werden die Werkzeuge zum Stauchen und Strecken oftmals gemeinsam mit dem Wölbwerkzeug eingesetzt. Hier fallen dreidimensionale Umformungen an.

Shrinking and stretching tools are often used together with doming tools when forming sheets for the hull planking of the bow or stern sections. Three dimensional forming is required on these parts.

KF 675



The KF 665 and KF 460 machines are the biggest motor driven Kraftformer machines. These machines offer precise control and pre-selection even under very high pressure and an unmatched versatility because of the wide range of tools available.

KF 470



Umformen durch genau kontrolliertes Stauchen.

Forming by precisely controlled shrinking

Wölben (Bombieren) von Blechen bis 6,0 mm Dicke.

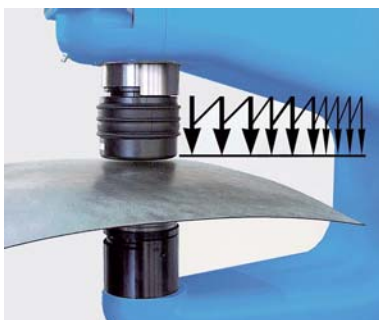
Doming sheet metal with a maximum thickness of 6.0 mm.



Der ECKOLD Kraftformer KF 340 gehört der mittleren Kraftformer-Reihe an. Ein besonderes Merkmal der Maschine ist die stufenlos einstellbare Geschwindigkeit von 250 - 550 Arbeitstakten pro Minute.

The KF 340 Kraftformer is a medium-sized motor driven machine. A special feature is the continuously adjustable working speed from 250 to 500 strokes per minute.

KF 340



ECKOLD Kraftformer Handformer

Umformkraft für / *Forming capacity*
Stahl / Steel (Rm ~400N/mm²)

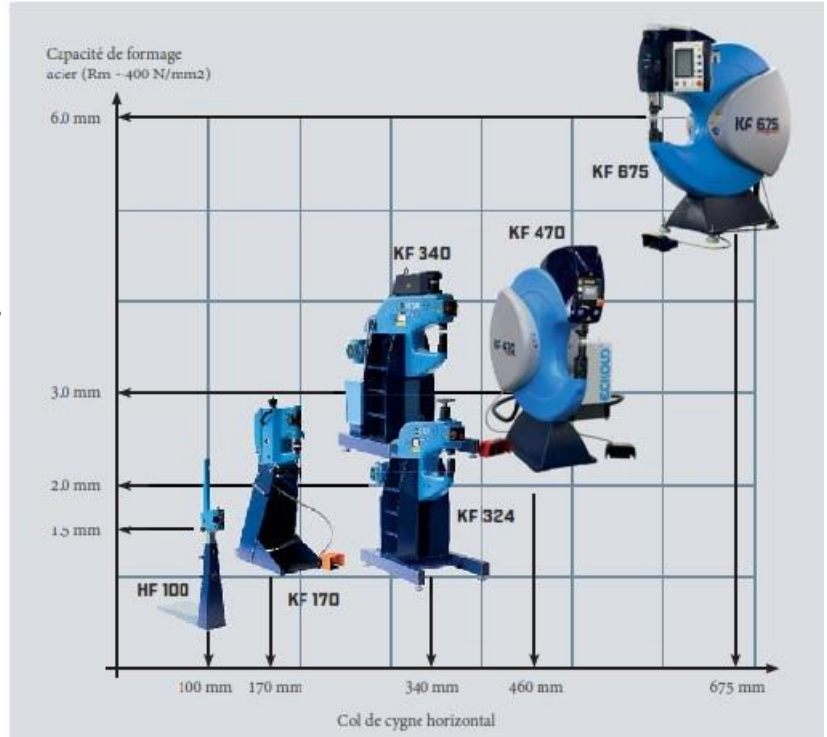
Machines universelles pour le formage à froid de tôles et de profilés.

Capacité de formage / *Potenza di sagomatura per*
Acier / Acciaio (Rm ~400N/mm²)

Werkzeuge Tools



*for shrinking, stretching,
doming, planishing,
flattening, straightening,
flanging, swaging, notching,
punching and edging.*



Col de cygne horizontal / Sbraccio orizzontale



DISTRIBUTEUR EXCLUSIF EN FRANCE, ALGERIE, MAROC ET TUNISIE POUR :



6 Allée des Carrières
Z.A.E Des Portes de la Forêt
F-77090 COLLEGIEN

Tél. : +33 (0) 1 64 30 92 47
Fax : +33 (0) 1 64 30 81 92
Email : info@eckotech.fr
Site internet : www.eckotech.fr

SARL au capital de 100 000 €
SIRET : 350 241 378 00016
Code APE : 4662Z - N° EORI : FR35024137800016
N° d'identification européenne : FR 67 350 241 378