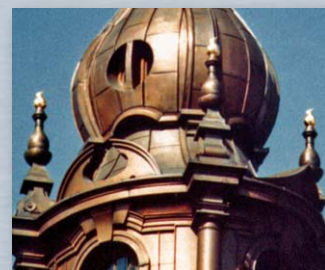
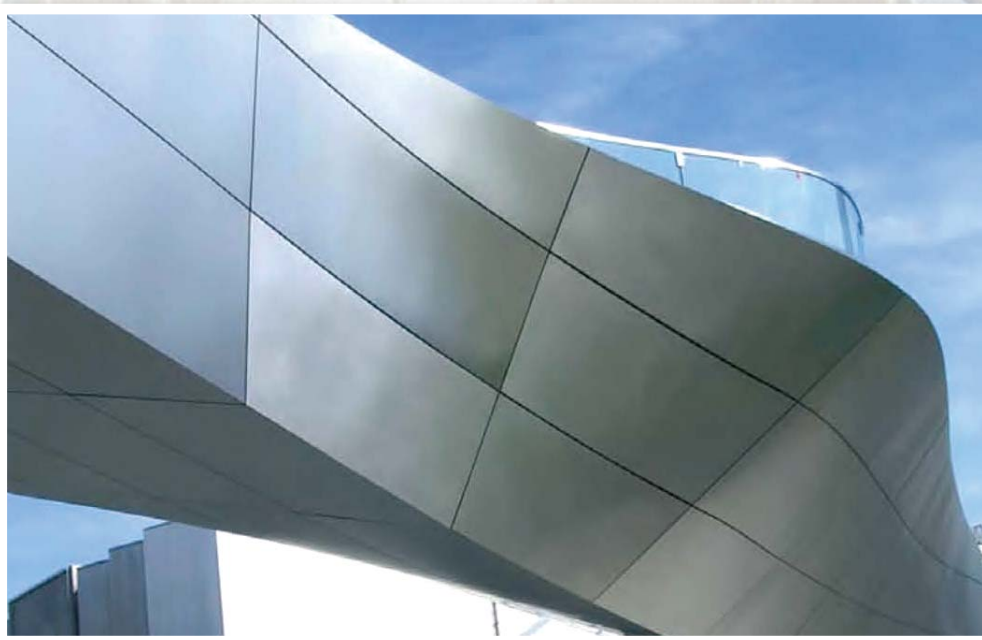


Travaux de précision – Réalisés sur machines de formage ECKOLD

- Pour Habillage et construction métallique
- Pour l'artisanat

Lavori di precisione - Realizzati con macchine ECKOLD

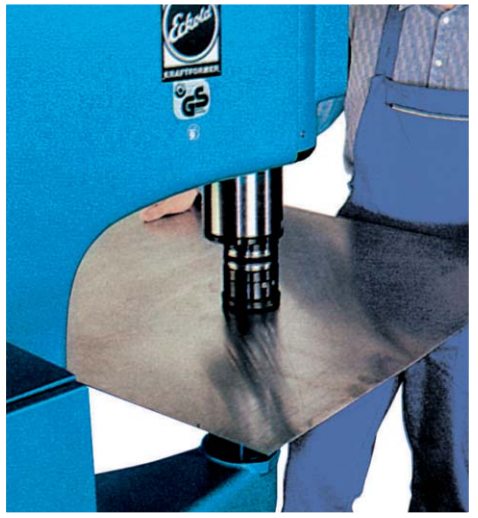
- per la lattoneria edile e per la carpenteria metallica
- per l'artigianato artistico



Formage de sections de tôle et profilés pour habillage et construction métallique



Entrée 'design' d'un hôtel
Design dell'entrata di un hotel
Maastricht
Fotos: www.martelleria.de



Formage en 3 dimensions de segments de tôle en feuille pour une entrée d'Hotel.

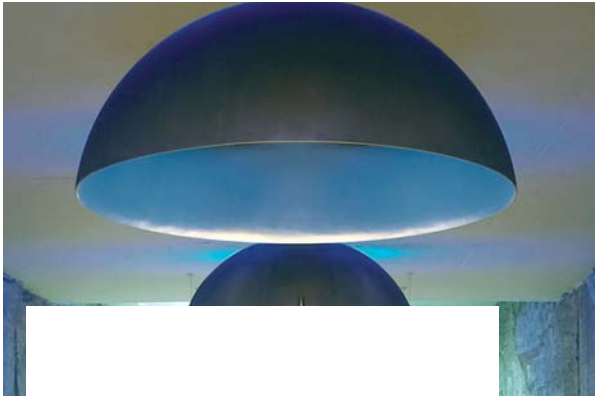


Foto: www.frener-reifer.it

Habillage en Inox du Pont Trias à Munich



Habillage métallique d'éléments de mur d'un pont d'autoroute à TOKYO, formé sur une machine Kraftformeur ECKOLD.

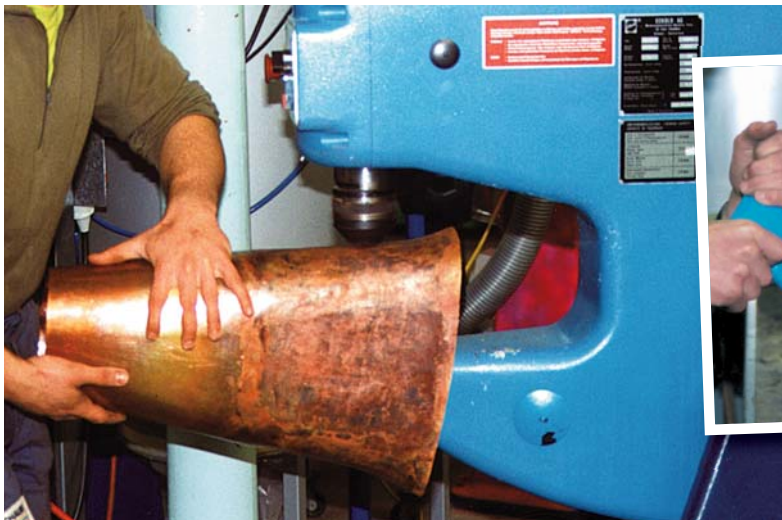


Les coupoles en Aluminium de Ø 380 cm sur le plafond de ce quai ont été formé sur une machine Kraftformeur ECKOLD.



Formage de sections de tôle et profilés pour l'artisanat

Formatura di profili e lamiera per l'artigianato artistico



Finition précise des tôles et profilés en utilisant les machines de formage ECKOLD.



Masque d'Astérix en métal réalisé sur un Formeur à main ECKOLD.

"Asterix" in lamiera realizzato con la Handformer.

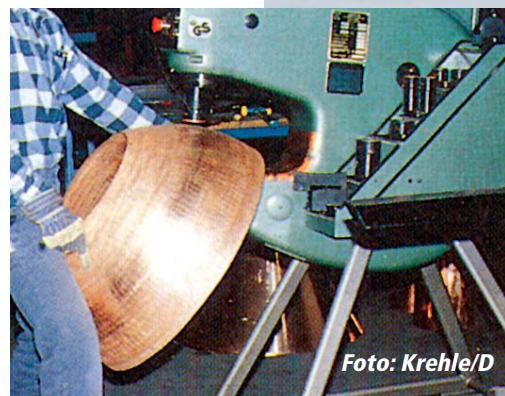
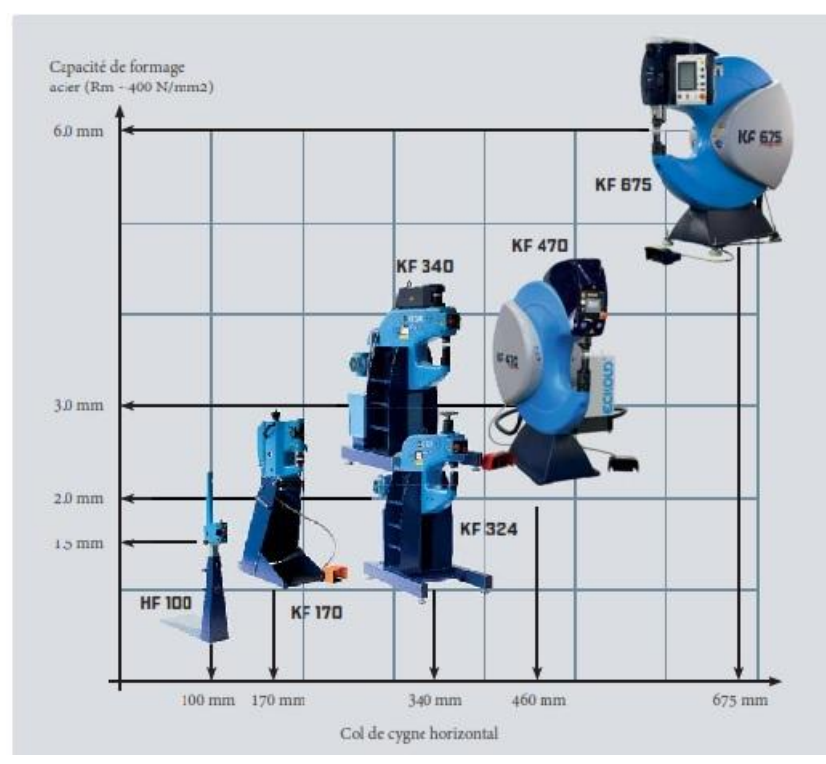


Foto: Krehle/D

ECKOLD
Kraftformer
Handformer
MultiFormer

Machines universelles pour le formage à froid de tôles et de profilés.

Capacité de formage / Potenza di sagomatura per
 Acier / Acciaio (Rm ~400N/mm²)



Col de cygne horizontal / Sbraccio orizzontale

Outils
Utensili



Pour rétreint, allonge, bombage, lissage, planage, redressage, bordage, cintrer, gruger, poinçonner et pliage.

DISTRIBUTEUR EXCLUSIF EN FRANCE, ALGERIE, MAROC ET TUNISIE POUR :

