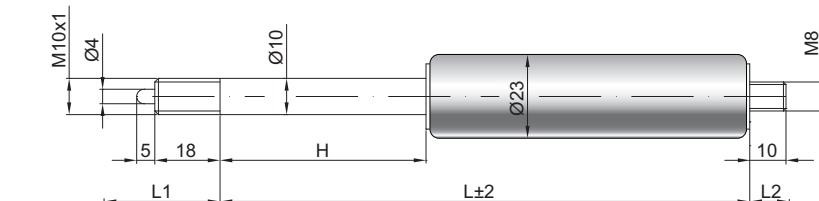


# Ressort à gaz à blocage rigide S10-23

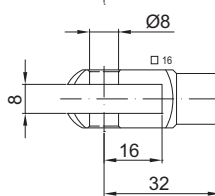
Force de poussée F1	150 - 1200 Newton
Progression	50 %
Tige	10 mm acier chromé
Corps	23 mm acier laqué noir
Embouts	Acier zingué

GZ 18

GZ 10

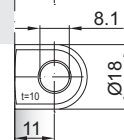


GX 32

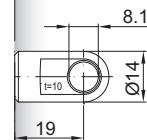


AB 11

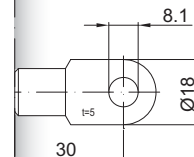
Uniquement côté corps



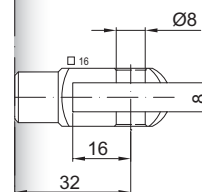
AU 19



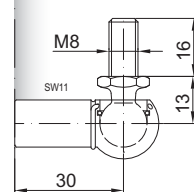
AS 30



GA 32



WG 30



## Details

### Courses H (mm)

- 20, 25, 30, 35, 40, 50, 60, 65, 70, 80,
- 90, 100, 110, 120, 130, 135, 140, 150,
- 160, 165, 180, 200, 210, 220, 230, 250,
- 300, 350, 400, 450, 500

### Longueur standard GL

$$L = 2,45 \times H + 90$$

$$GL = L + L1 + L2$$

### Déclenchement standard

- Longueur 5 mm
- Course 2 - 4 mm
- Blocage : poussée environ 4 x F1
- Traction maxi 3000 N



Voir nos systèmes de déblocage

### Déclenchement optionnel /9

- Longueur 3 mm
- Course 0,1 - 0,2 mm
- Blocage : poussée environ 4 x F1
- Traction maxi 0 N

### Options

- 3 - Etanchéité de la tige
- 4 - Chambre d'huile
- 5 - Valve
- 6 - Tube de protection
- 9 - Déclenchement 0,1 mm

Existe en inox 303/304 et 316 (sur demande)